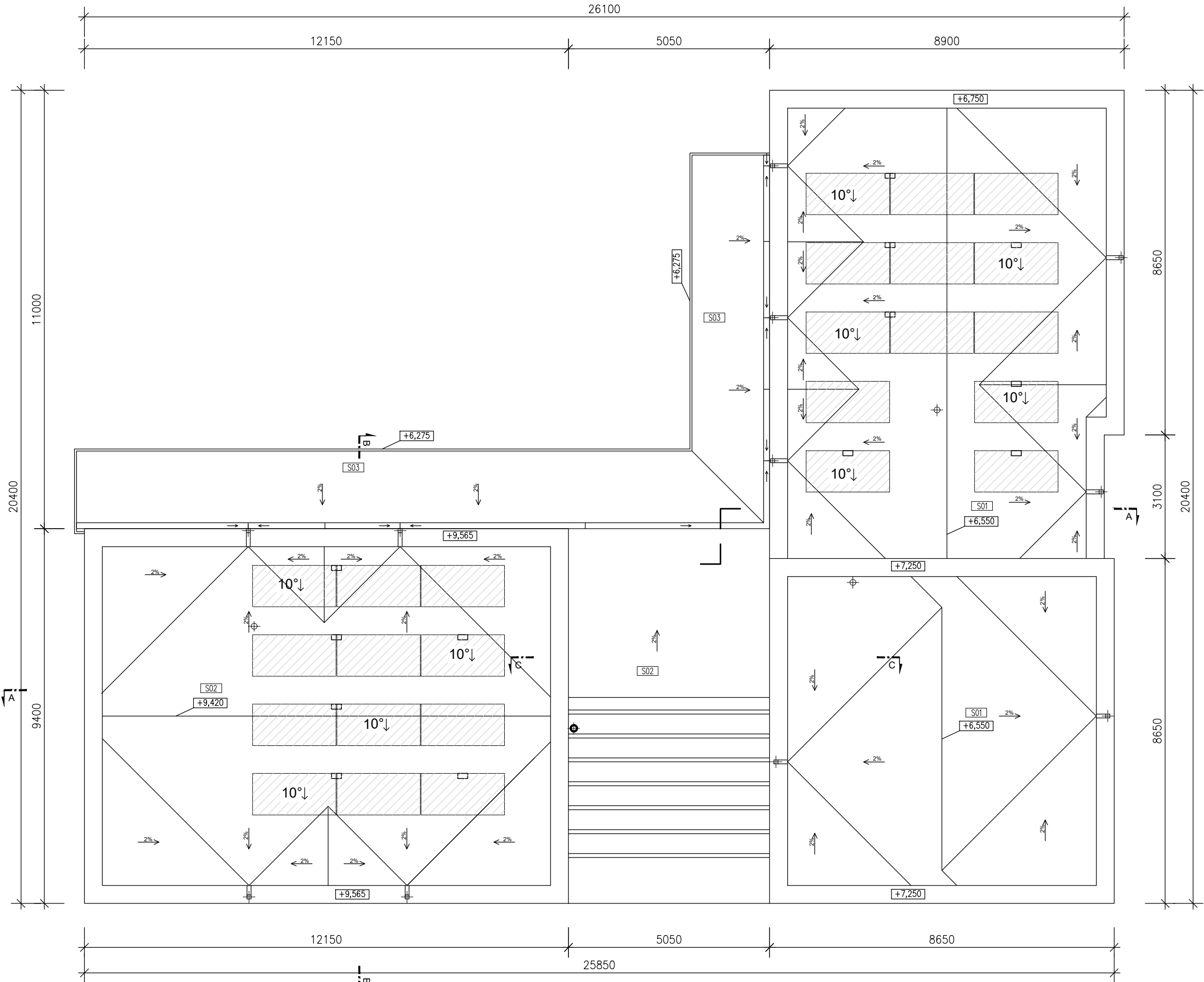


POZNÁMKY

- KLEMPÍŘSKÉ VÝROBKY - POZINKOVANÝ PLECH
- STŘEŠNÍ KRYTINA - FOLIE PVC-P
- STŘEŠNÍ KRYTINA - VEGETAČNÍ SOUVRSTVÍ EXTENZIVNÍ
- ODVĚTRÁNÍ KANALIZACE DN110,
VYVEDENO NAD STŘECHU min. 500 mm A UKONČENO VĚTRACÍ HLAVICÍ HL 810
- ODVĚTRÁNÍ RADONU DN 150,
VYVEDENO NAD STŘECHU min. 500 mm A UKONČENO VĚTRACÍ HLAVICÍ např. TOPWET XL
- FV PANELY- VIZ PROJEKT FV ELEKTRÁRNA



Souřadnicový systém JTSK
Výškový systém Bpv
± 0.00 = 240,00 Bpv

VILADŮM PRO UČITELE p.č. 2668/5, 2668/6, 2668/12, k.u. Černošice	
Investor: MĚSTO ČERNOŠICE Karlštejnská 259, 252 28, Černošice	
Generální projektant, architekt: STARÝ PARTNER Senovážná 996/6, Praha 1, 110 00 tel.: 222 311 691, 222 312 735 staryapartner@staryapartner.cz	
Architekt: Ing. arch. David Starý	

Stupeň: DOKUMENTACE PRO SPOLEČNÉ POVOLENÍ		
Zpracovatel části: STARÝ PARTNER Senovážná 996/6, Praha 1, 110 00 tel.: 222 311 691, 222 312 735 staryapartner@staryapartner.cz		
Vypracoval: Ing. Michaela Slavičková	Zakázka č.: Datum: 02/2022	
Projektant: Ing. Jiří Starý	Počet formátů: Měřítko:	2xA4 1:100
Část dokumentace: STAVEBNÍ ČÁST	Č. části: D.1.1	Stav.objekt SO02
Obsah výkresu: PŮDORYS STŘECHY	Č.výkresu: 06	Paré: